


令和 7 年度

一箕公民館冷暖房設備改修工事

 会津若松市財務部公共施設管理課

会津若松市財務部公共施設管理課			
課長	G L	検図	担当

特記仕様

- 特記に記載のないものは、下記の仕様とする。
  - ・『建築関係工事共通仕様書』 福島県土木部
  - ・『公共建築工事改修工事標準仕様書』 国土交通省大臣官房官庁営繕部監修
  - ・『建築改修工事監理指針』 国土交通省大臣官房官庁営繕部監修
  - ・『電気設備工事、機械設備工事監理指針』 国土交通省大臣官房官庁営繕部監修
  - ・その他関係法令を遵守すること。
- 暴力団関係者の排除  
会津若松市発生工事等からの暴力団等排除措置要綱を遵守するとともに、本市が発注する業務において、暴力団関係者からの資材の購入等、同関係者への下請けの発注及び同関係者が関与する産業廃棄物処理施設の使用を禁止する。
- 地産地消の推進  
工業用資材の購入及び調達については、規格・品質等条件を満足するものであれば、地元製品の活用に努めること。下請け工事の発生についても地元業者の活用に心がけること。
- 各種保険について
  - ・火災保険に加入すること。（工期+14日間）
  - ・不測の事故に適切に対応できるように請負業者賠償責任保険に加入していること。（契約時に加入していれば可）その証券の写しを遅延なく提出すること。
  - ・法定外の労災保険の付保  
※本工事において、受注者は法定外の労災保険に付さなければならない。
- 工事を施工しない日及び時間帯について
  - ・工事を施工しない日 ☐有・☒無 年 月 日
  - ・工事を施工しない時間帯 ☐有・☒無 : ~ :
  - 工事を施工しない時間帯は、  
☐工期全体 ☐上記「工事を施工しない日」 ☐ に適用する。
- 再生資源利用（促進）計画
  - 1 再生資源利用計画書  
受注者は、コンクリート、コンクリート及び鉄から成る建設資材、木材、アスファルト混合物等を工事現場に搬入する場合には、法令等に基づき、再生資源利用計画書を作成し、施工計画書に含め監督員に写しを提出しなければならない。 また、受注者は、法令等に基づき、再生資源利用計画を工事現場の公衆が見やすい場所に掲げなければならない。
  - 2 再生資源利用促進計画書  
受注者は、建設発生土、コンクリート塊、アスファルト・コンクリート塊、建設発生木材、建設汚泥または建設混合廃棄物等を工事現場から搬出する場合には、法令等に基づき、再生資源利用促進計画書を作成し、施工計画書に含め監督員に写しを提出しなければならない。  
また、受注者は、法令等に基づき、再生資源利用促進計画を工事現場の公衆が見やすい場所に掲げなければならない。
- 週休2日工事  
本工事は、『会津若松市週休2日工事実施要領』の対象工事（発注者指定）である。  
☐有 ☒無  
受注者は、実施要領に定める事項について遵守しなければならない。  
※当初積算時に「月単位の4週8休以上」を確保する場合の補正を行っている。
- 建設現場等における遠隔臨場  
本工事は、『会津若松市建設現場等における遠隔臨場に関する試行要領』の対象工事である。  
☐有 ☒無
- 建設工事情報共有システム（ASP）
  - 1. 本工事は、会津若松市建設工事情報共有システムの活用対象工事である。  
なお、システム環境等の理由により活用が困難な場合は、事前協議のうえ対象工事としないことができる。
  - 2. 受注者は、「会津若松市建設工事情報共有システム実施要領」に定める事項について遵守しなければならない。また、システム利用にかかる経費については、清算変更により対応する。
- 熱中症対策に関する現場管理費の補正及び工期の設定  
本工事は、『会津若松市発注工事に熱中症対策に関する実施要領』対象工事である。  
☐有 ☒無
- 発生材の処理
  - ・建設副産物の処理方法

建設副産物	処 理 方 法	積算上の施設名称（※1）
ガラス・陶器くず	中間処分	（株）二瓶商店郡山工場
廃プラスチック	中間処分	（株）あいづダストセンター坂下事業所

・有価物（ パッケージエアコン・架台 ）

・建設副産物の処理方法

建設副産物	処 理 方 法	積算上の施設名称（※1）
金属くず	売却	（株）会津丸三

・有価物（ブレーカー）

・建設副産物の処理方法

建設副産物	処 理 方 法	積算上の施設名称（※1）
金属くず	売却	荒川産業（株）

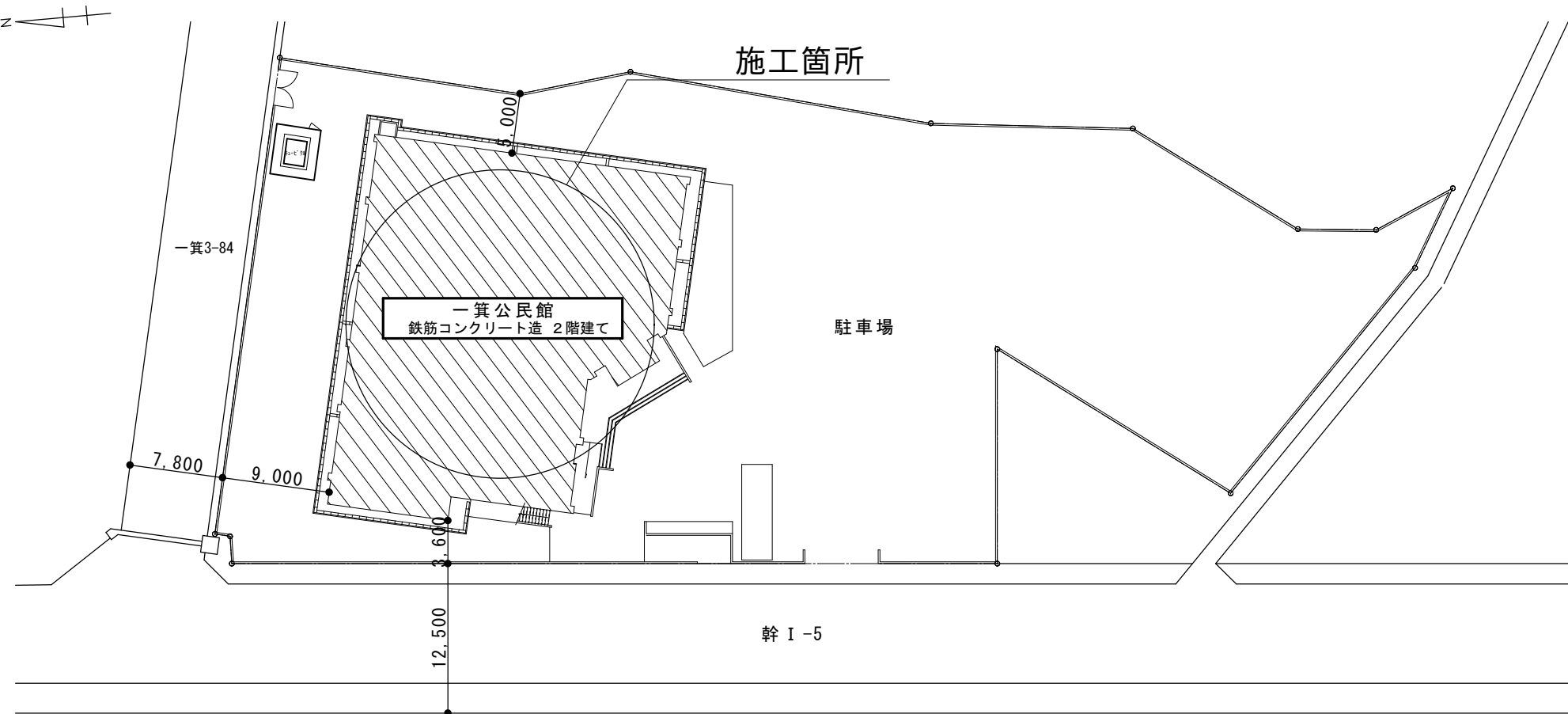
注：積算上の施設（※1）は積算上の条件明示であり、処理施設を指定するものではない。

また、処理施設が積算上の施設と異なる場合でも設計変更の対象とはしない。



工事施工場所：会津若松市北滝沢二丁目 地内

案 内 図



配 置 図 S=1/500



会津若松市財務部公共施設管理課

福島県会津若松市東栄町3番46号

特記事項

A2→100%

A3→71%縮小

工事名称

一箕公民館冷暖房設備改修工事

図面名称

案内図 配置図 特記仕様

設計年月

令和7年10月

縮尺

S= 1/500

図面番号

1 / 3



1 階平面図 S=1/200

# 機器表

記 号	名 称	仕 様	電 気 容 量	台 数	設置箇所	備 考
ACP 1	パッケージエアコン (高効率プレミアム)	室内機：天井吊型（シングル）140型 冷房能力：12.5kW 暖房能力：14.0kW 付属品：リモコン、架台H=500（溶融亜鉛メッキ製）	3φ200V 圧縮機：2.30kW ファン（内）：0.16kW×1 ファン（外）：0.07kW×1+0.07kW×1	1 組	1 階玄関	冷媒管サイズ 9.52/15.88 ドレン管：VP20 冷媒：R32
ACP 2-1	パッケージエアコン (高効率プレミアム)	室内機：天井吊型（シングル）112型 冷房能力：10.0kW 暖房能力：11.2kW 付属品：リモコン、架台H=500（溶融亜鉛メッキ製）	3φ200V 圧縮機：1.90kW ファン（内）：0.16kW×1 ファン（外）：0.07kW×1+0.07kW×1	7 組	1 階事務室南 1 階図書室北 1 階児童室 1 階会議室1室、西 1 階会議室2室、西	冷媒管サイズ 9.52/15.88 ドレン管：VP20 冷媒：R32
ACP 2-2	パッケージエアコン (高効率プレミアム)	室内機：天井吊型（シングル）112型 冷房能力：10.0kW 暖房能力：11.2kW 付属品：リモコン、架台H=800（溶融亜鉛メッキ製）、架台ベース	3φ200V 圧縮機：1.90kW ファン（内）：0.16kW×1 ファン（外）：0.07kW×1+0.07kW×1	6 組	2 階日本間1、2 2 階講義室1、2 2 階調理室東、西	冷媒管サイズ 9.52/15.88 ドレン管：VP20 冷媒：R32
ACP 3	パッケージエアコン (高効率プレミアム)	室内機：天井吊型（シングル）80型 冷房能力：7.1kW 暖房能力：8.0kW 付属品：リモコン、架台H=500（溶融亜鉛メッキ製）	3φ200V 圧縮機：1.35kW ファン（内）：0.08kW×1 ファン（外）：0.05kW×1	1 組	1 階託児室	冷媒管サイズ 9.52/15.88 ドレン管：VP20 冷媒：R32
ACP 4	パッケージエアコン (高効率プレミアム)	室内機：ゆかおき型（シングル）140型 冷房能力：12.5kW 暖房能力：14.0kW 付属品：リモコン、架台H=500（溶融亜鉛メッキ製）	3φ200V 圧縮機：2.30kW ファン（内）：0.149kW×1 ファン（外）：0.07kW×1+0.07kW×1	1 組	1 階図書室東	冷媒管サイズ 9.52/15.88 ドレン管：VP20 冷媒：R32

- ※ 冷媒管は再利用する事
- ※ リモコンは既存設置箇所へ設置する事
- ※ 事務室 遠方操作盤（既存）で入・切操作出来るようにする事



2 階平面図 S=1/200

## 撤去機器表

設置箇所	室内機	室外機	台数	備 考
1 階玄関	RPC-AP140K3	RAS-AP140GH	1 組	日立製
1 階事務室南	CS-100T4	CU-100C4	1 組	松下電器製
1 階図書室北	CS-100T4	CU-100C4	1 組	松下電器製
1 階図書室東	CS-125B2	CU-125C2W	1 組	松下電器製
1 階託児室	CS-63T4	CU-63C4	1 組	松下電器製
1 階児童室	CS-125T4	CU-125C4	1 組	松下電器製
1 階会議室 1 東	CS-100T4	CU-100C4	1 組	松下電器製
1 階会議室 1 西	RPC-AP112K3	RAS-AP112GH	1 組	日立製
1 階会議室 2 東	CS-90T4	CU-90C4	1 組	松下電器製
1 階会議室 2 西	CS-90T4	CU-90C4	1 組	松下電器製
2 階日本間 1	CS-90T4	CU-90C4	1 組	松下電器製
2 階日本間 2	CS-90T4	CU-90C4	1 組	松下電器製
2 階講義室 1	CS-125T4	CU-125C4	1 組	松下電器製
2 階講義室 2	CS-100T4	CU-100C4	1 組	松下電器製
2 階調理室東	CS-90T4	CU-90C4	1 組	松下電器製
2 階調理室西	CS-90T4	CU-90C4	1 組	松下電器製



会津若松市財務部公共施設管理課  
福島県会津若松市東栄町3番46号

特記事項

A2→100%

A3→71%縮小

工事名称

## 一箕公民館冷暖房設備改修工事

図面名称

1 階平面図、2 階平面図、機器表、撤去機器表

設計年月

令和7年10月

縮尺

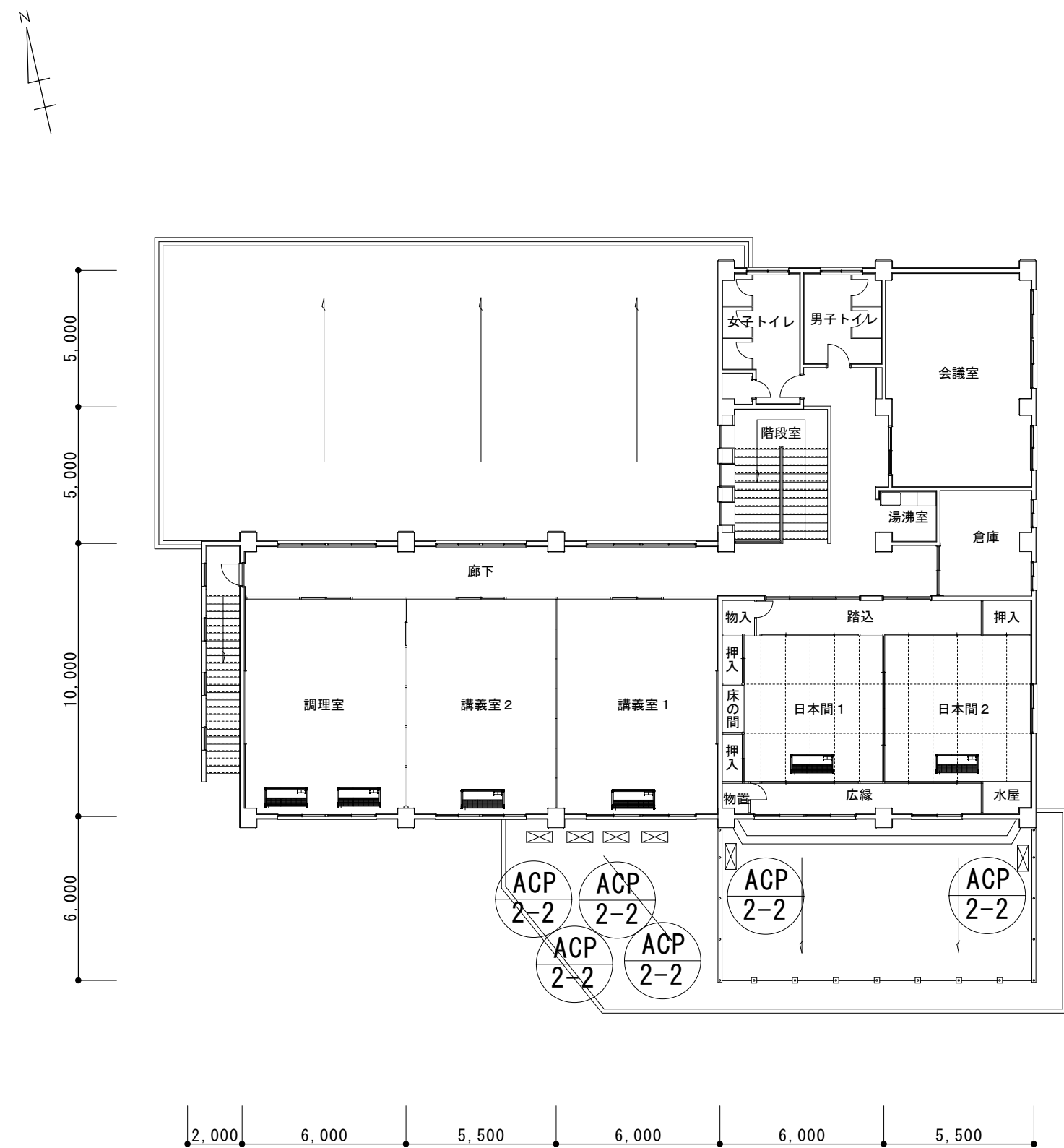
$$S = 1/200$$

図面番号

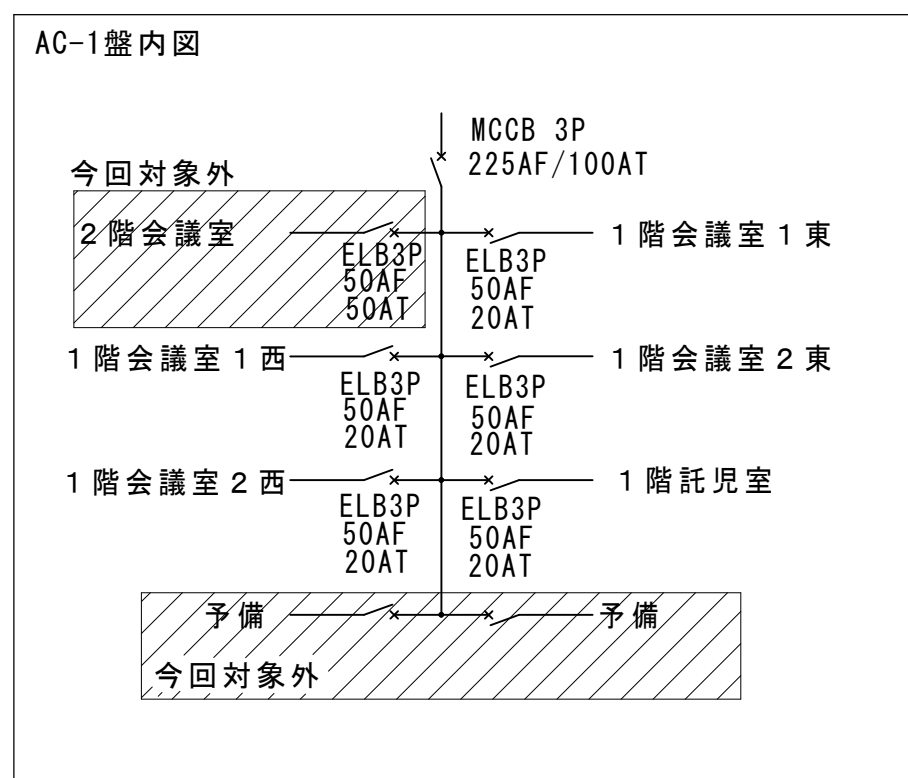
2 / 3



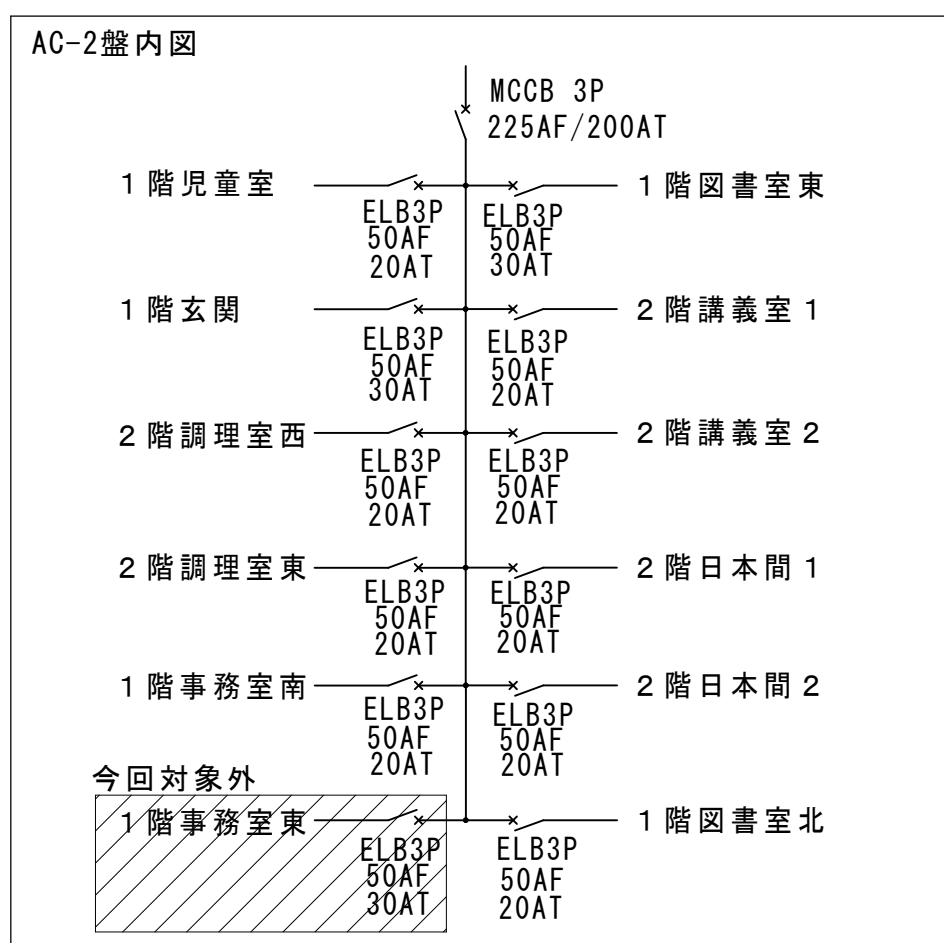
1 階平面図 S=1/200



2 階平面図 S=1/200



※盤内表示のブレーカー交換



会津若松市財務部公共施設管理課  
福島県会津若松市東栄町3番46号

特記事項  
A2→100%  
A3→71%縮小

工事名称  
一箕公民館冷暖房設備改修工事  
図面名称  
電気設備図、1階平面図、2階平面図、AC-1盤内図、AC-2盤内図

設計年月  
令和7年10月  
縮尺  
S= 1/200

図面番号  
3 / 3